



Unitesta, spol s.r.o.

**Mustangevolution.cz**



**Vyhodnocená data z Mosteckého Automotodromu**

17,5 min jízdy  
po Mosteckém  
okruhu

**Obsah:**

1. Seznámení s Mosteckým okruhem v číslech
2. Grafické vyhodnocení dat
3. závěr

Vypracoval:  
**Jan Hladký**

Zdroj informací a veškerých podkladů:  
**Jan Starosta**

Ford mustang  
**GT 500**

Akce:  
**Carbonia Cup**

Datum:  
**2.10.2011**

Listů:  
**5**

# Most circuit



## Technické údaje tratě:

délka tratě: 4219 m

šířka závodní tratě: 12 - 15 m

nejdelší rovina 792 m

nejkratší rovina 150 m

počet zatáček: 21 z toho 12 pravých a 9 levých

převýšení: 12,04 m

max. stoupání: + 2,8%

max. klesání: -3,2%

stoupání od startu: + 0,43%

směr jízdy: ve směru hodinových ručiček

pole position: vlevo

## Jan Starosta

### Ford mustang shelby GT500

Prům. rychlost v 17,5 minutách 110,5km/h

Nejlepší čas 2.00.234 min

Nejvyšší dosažená rychlost 249km/h

Za 17,5minut nakroužil 7 kol. a najel okolo 30km

## Trat'ové rekordy

Nové trat'ové rekordy od roku 2005

### moto

1:36.664 min (prům. rychlost 157.126 km/h)

Gregory Junod

Suzuki GSX - R1000

13.6.2010

### auto

1:25,610 min

Stefan Mücke (D)

Mercedes Benz C-Klasse DTM

15. 5. 2009

### truck

2:01,340 min. (prům. 125.173)

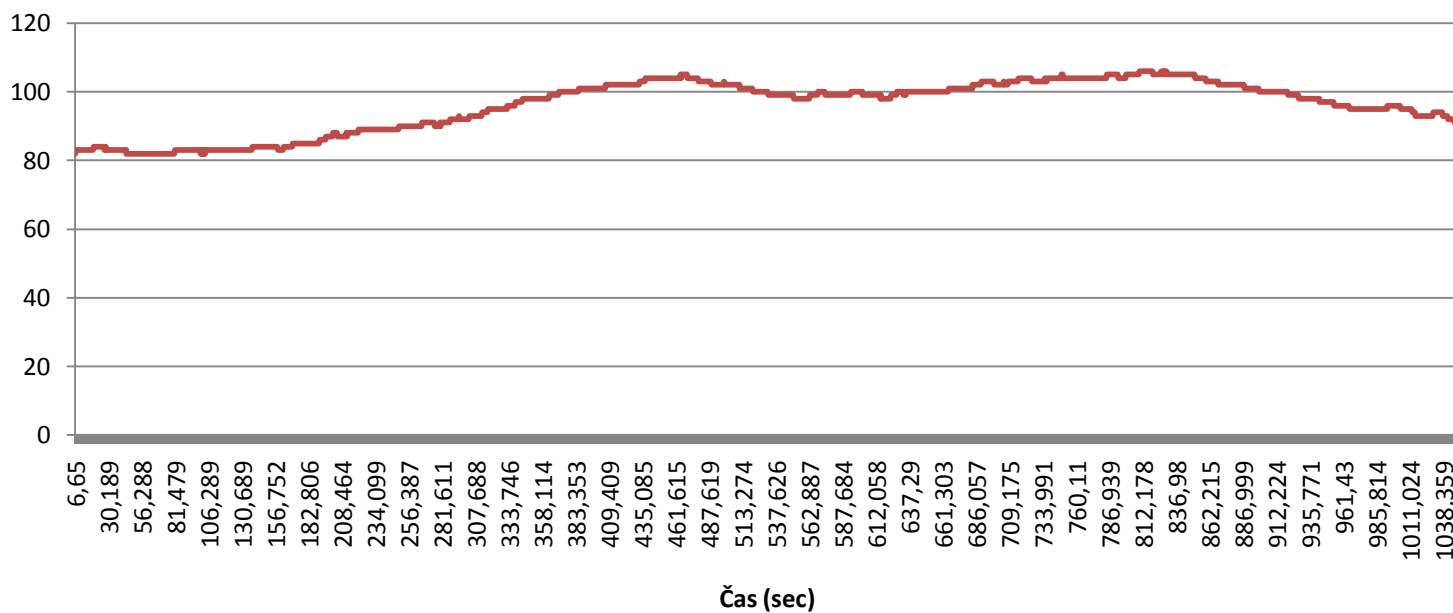
David VRŠECKÝ (CZ)

Freightliner

31.8. 2008

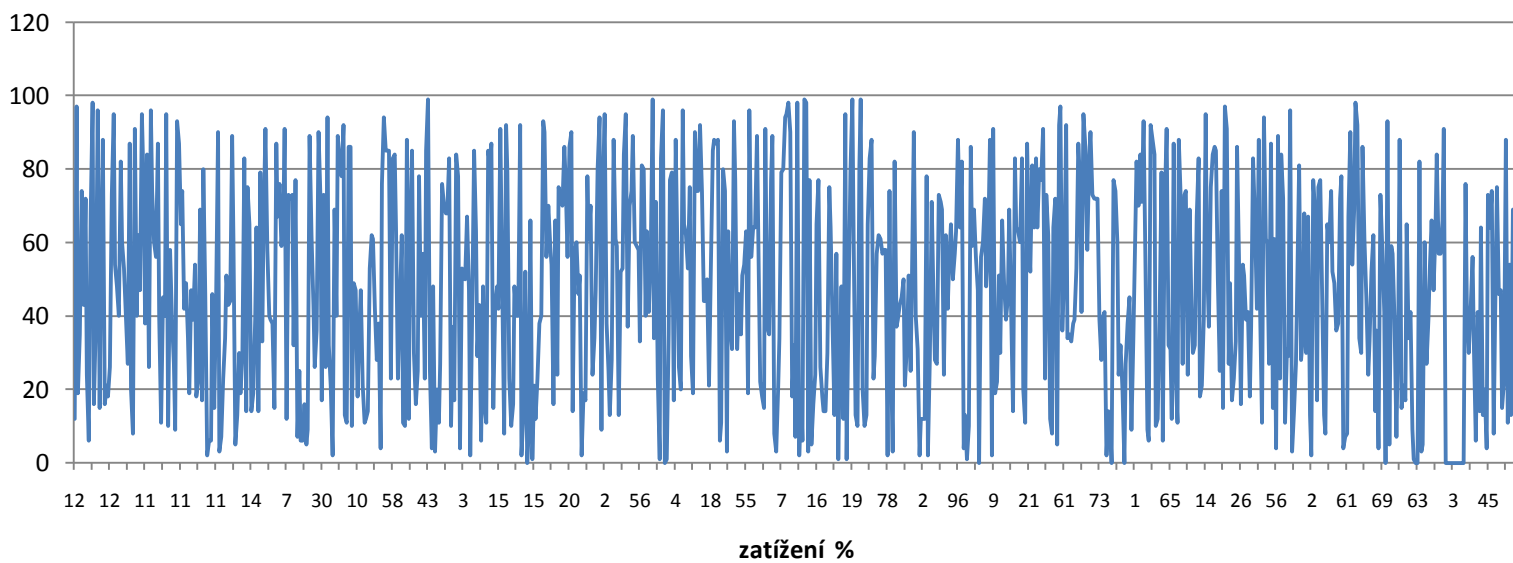
## Závislost teploty motoru na čase

Teplota (°C)

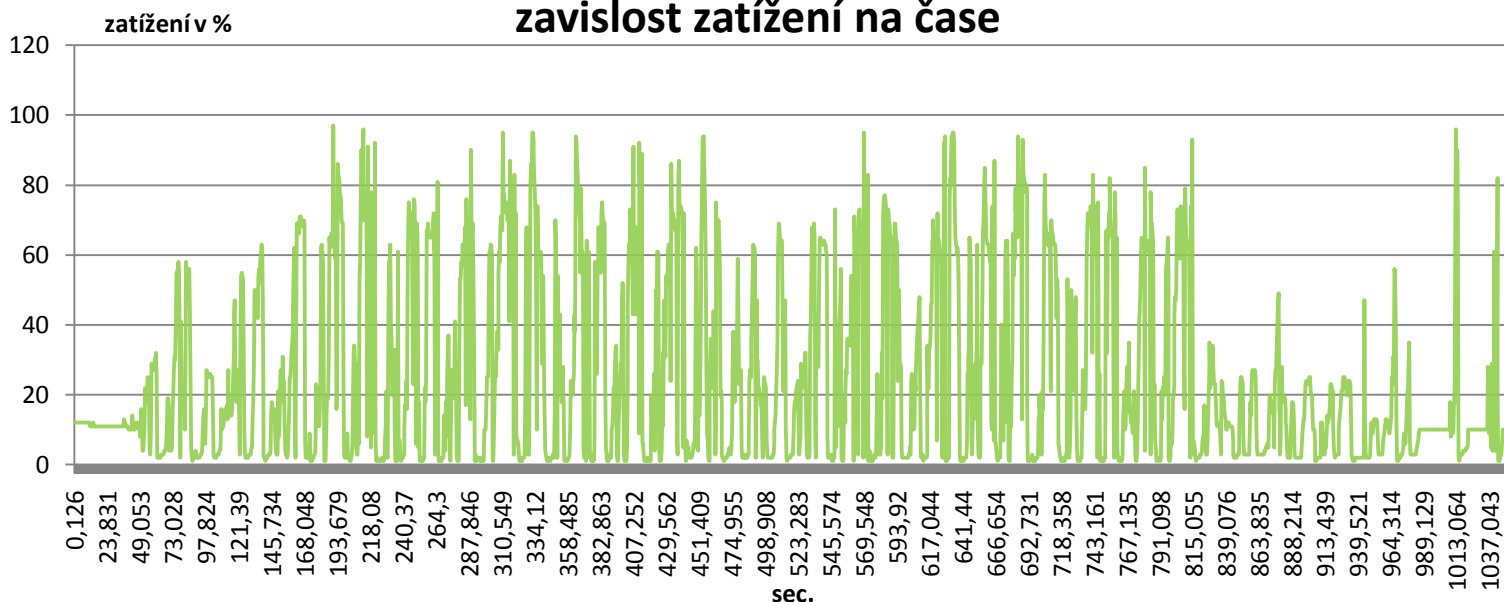


## Spotřeba paliva v závislosti na zatížení

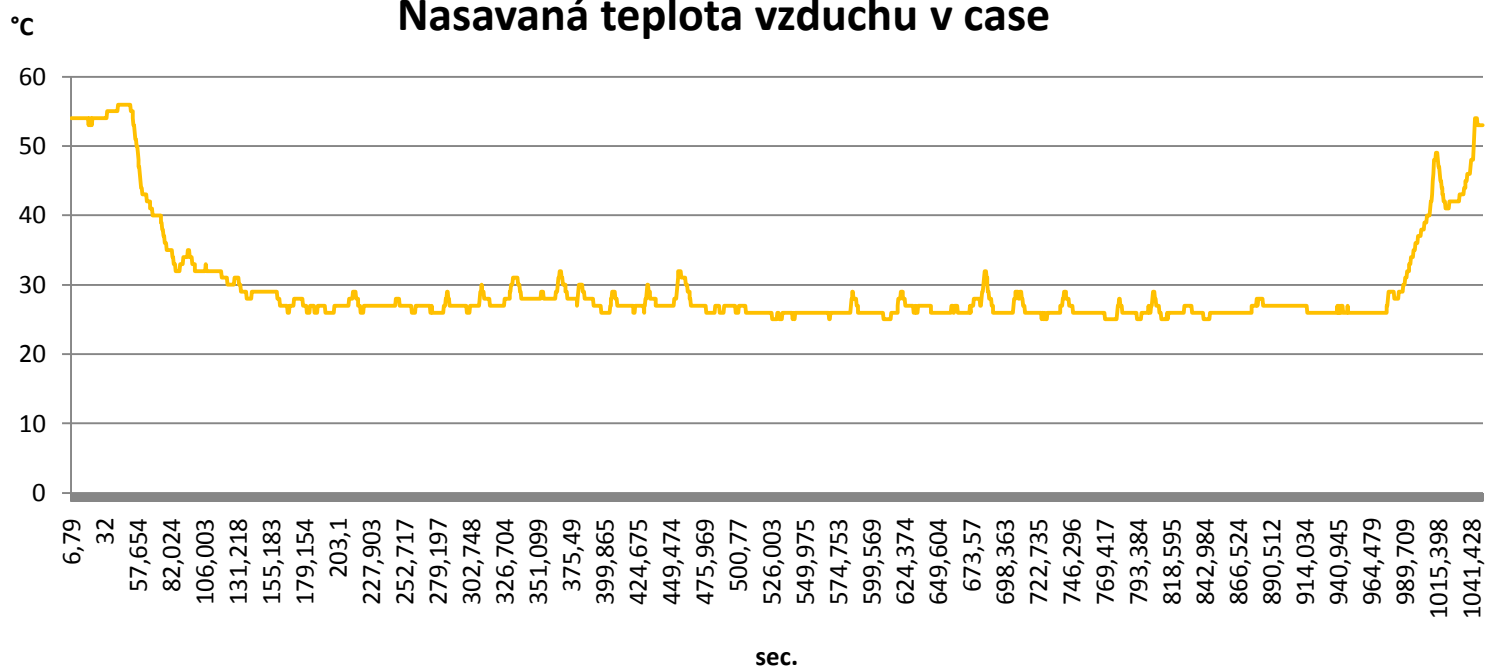
spotřeba (l)



## zavislost zatížení na čase

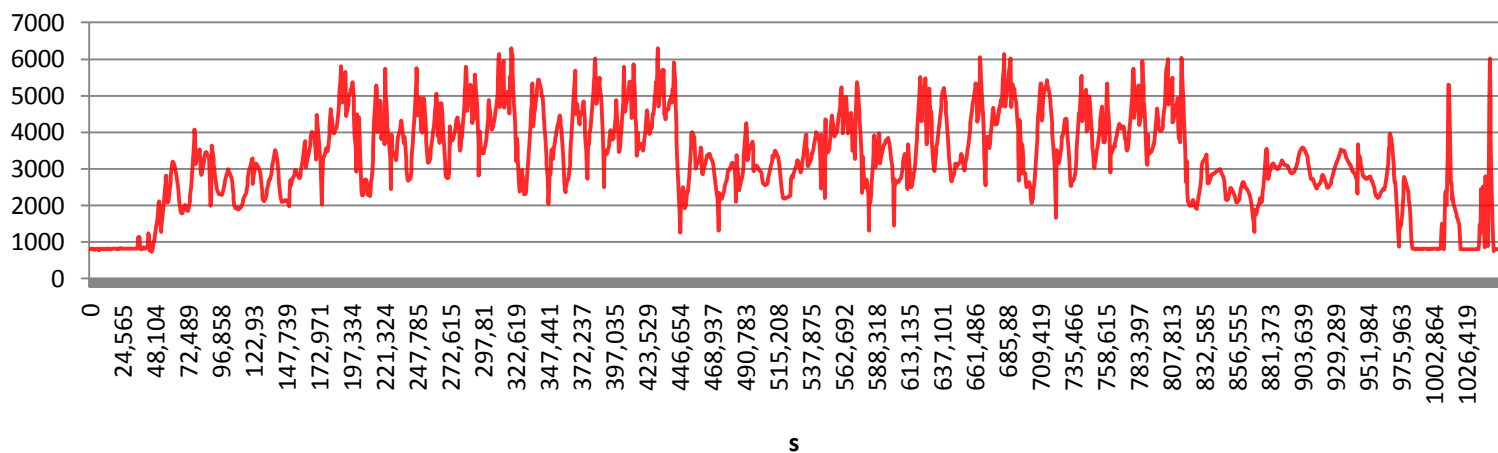


## Nasavaná teplota vzduchu v case



ot/min

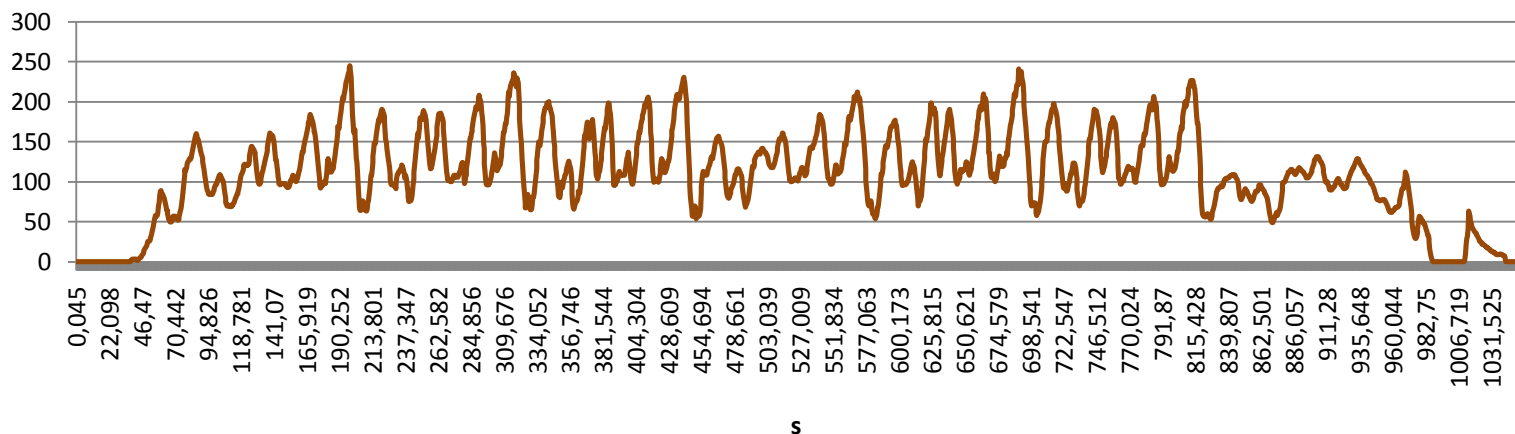
## otačky motoru na trati



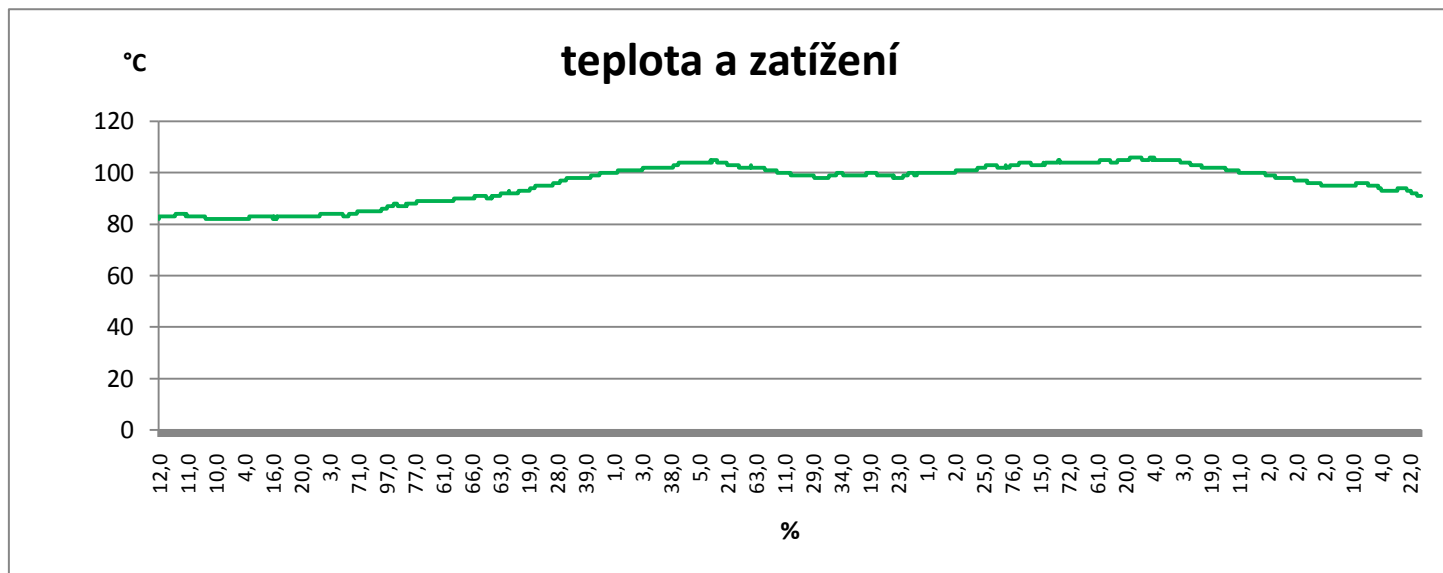
s

km/h

## Rychlost na trati



s



V závěru zajímavost. Přesuňme se do prvního grafu do 760s = cca 13 minuta , jak nám stoupá teplota motoru. Ta teplota závisí na zatížení motoru . A však v praxi to znamená že čím více využívám motor v horním rozsahu , tím rychleji teplota stoupá a zvyšuje se riziko poškození motoru. Díky tomu že Honza měl v autě perfektní přehled o veškerém dění , může tak bez problémů přizpůsobit své auto jízdnímu stylu. Z grafu teploty a grafu rychlosti můžeme usoudit že v závěrečné pasáži si všiml zvršující se teploty a zvolnil tempo. Platí zde také pravidlo dvakrát měř jednou řež :-D







